

Spółeczna Inicjatywa Mieszkaniowa
KZN Gryf
Spółka z o. o. w organizacji

Budynek nr.2
4-lokalowy, 2-kondygnacyjny
(mieszkanie z ogródkiem)



Budynek nr.2









Budynek nr. 2



Budynek nr. 2





Budynek nr.2



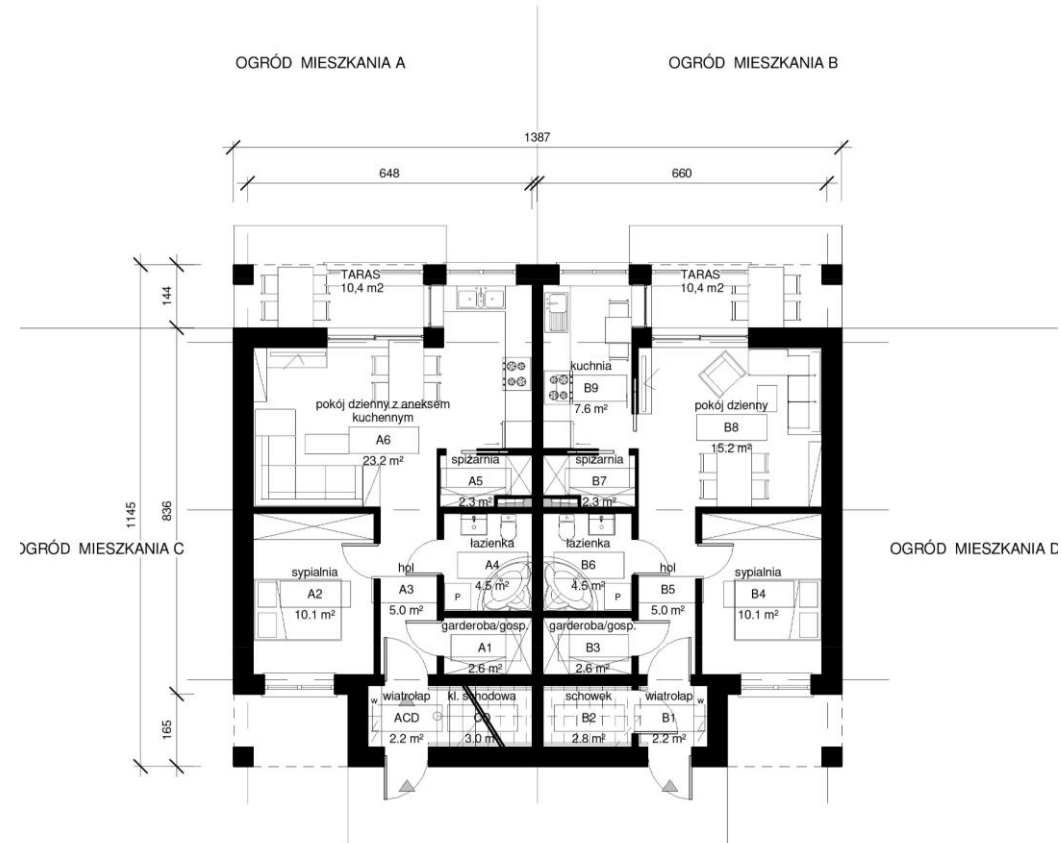
Budynek nr.2



Budynek nr 2: 4-lokalowy, 2-kondygnacyjny (mieszkanie z ogródkiem)

RZUT PRZYZIEMIA

SKALA 1:100



MIESZKANIE A	powierzchnia użytkowa mieszkalna	47,7 m ²
A1	garderoba/gosp.	2,6 m ²
A2	sypialnia	10,1 m ²
A3	hol	5,0 m ²
A4	łazienka	4,5 m ²
A5	spiżarnia	2,3 m ²
A6	pokój dzienny z aneksem kuch.	23,2 m ²

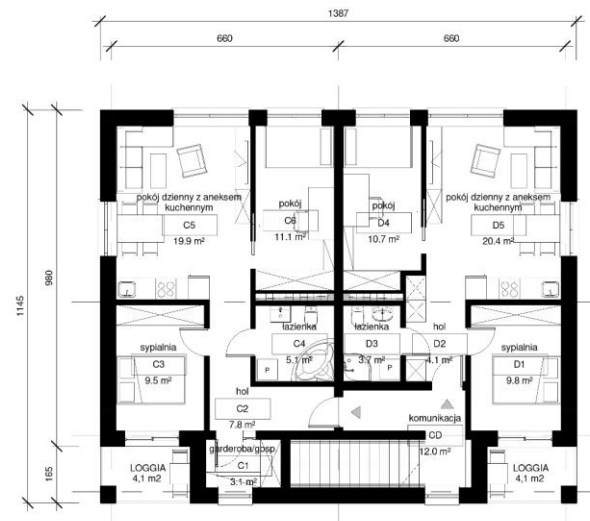
MIESZKANIE B	powierzchnia użytkowa mieszkalna	52,3 m ²
B1	wiatrołap	2,2 m ²
B2	schowek	2,8 m ²
B3	garderoba/gosp.	2,6 m ²
B4	sypialnia	10,1 m ²
B5	hol	5,0 m ²
B6	łazienka	4,5 m ²
B7	spiżarnia	2,3 m ²
B8	pokój dzienny	15,2 m ²
B9	kuchnia	7,6 m ²

uwaga: wspólny wiatrołap dla mieszkań A, C i D oraz klatka schodowa dla mieszkań C i D

Budynek nr 2: 4-lokalowy, 2-kondygnacyjny (mieszkanie z ogródkiem)

RZUT PIĘTRA

SKALA 1:100



MIESZKANIE C	powierzchnia użytkowa mieszkalna	56,5 m ²
C1	garderoba/gosp.	3,1 m ²
C2	hol	7,8 m ²
C3	syplarnia	9,5 m ²
C4	łazienka	5,1 m ²
C5	pokój dzienny z aneksem kuch.	19,9 m ²
C6	pokój	11,1 m ²

MIESZKANIE D	powierzchnia użytkowa mieszkalna	48,7 m ²
D1	syplarnia	9,8 m ²
D2	hol	4,1 m ²
D3	łazienka	3,7 m ²
D4	pokój	10,7 m ²
D5	pokój dzienny z aneksem kuch.	20,4 m ²

uwaga: wspólna komunikacja dla mieszkań C i D