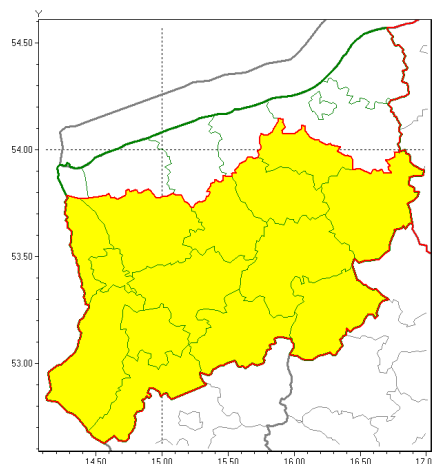




### Zasięg ostrzeżeń w województwie

Przymrozki  
2020-04-16 13:59



**WOJEWÓDZTWO ZACHODNIOPOMORSKIE**  
**OSTRZEŻENIA METEOROLOGICZNE ZBIORCZO NR 48**  
**WYKAZ OBYWÓW ZUJACYCH OSTRZEŻENIE**  
**o godz. 13:59 dnia 16.04.2020**

<b>Zjawisko/Stopień zagrożenia</b>	Przymrozki/1
<b>Obszar (w nawiasie numer ostrzeżenia dla powiatu)</b>	powiaty: białogardzki(23), choszczeński(23), drawski(24), goleniowski(19), gryfiński(20), łobeski(20), myliborski(21), policki(19), pyrzycki(20), stargardzki(19), Szczecin(18), szczeciński(24), widwiński(21), wałecki(23)
<b>Ważność</b>	od godz. 23:00 dnia 16.04.2020 do godz. 08:00 dnia 20.04.2020
<b>Prawdopodobieństwo</b>	80%
<b>Przebieg</b>	Prognozuje się lokalne spadki temperatury do $-2^{\circ}\text{C}$ , a przy gruncie do $-5^{\circ}\text{C}$ . Temperatura maksymalna w dzień od $12^{\circ}\text{C}$ do $15^{\circ}\text{C}$ .
<b>SMS</b>	IMGW-PIB OSTRZEŻENIA: PRZYMROZKI/1 zachodniopomorskie (14 powiatów) od 23:00/16.04 do 08:00/20.04.2020 lokalnie temp. min w nocy do $-2^{\circ}\text{C}$ , przy gruncie do $-5^{\circ}\text{C}$ , max w dzień od $12^{\circ}\text{C}$ do $15^{\circ}\text{C}$ . Dotyczy powiatów: białogardzki, choszczeński, drawski, goleniowski, gryfiński, łobeski, myliborski, policki, pyrzycki, stargardzki, Szczecin, szczeciński, widwiński i wałecki.
<b>RSO</b>	Woj. zachodniopomorskie (14 powiatów), IMGW-PIB wydał ostrzeżenie pierwszego stopnia o przymrozkach
<b>Uwagi</b>	Brak.
<b>Dyrektor synoptyk IMGW-PIB</b>	Mariusz Pilipczuk



Instytut Meteorologii i Gospodarki Wodnej - Państwowy Instytut Badawczy  
**Biuro Meteorologicznych Prognoz Morskich Zespół w Szczecinie**

70-800 Szczecin ul. Przestrzenna 10

tel: 914342012, fax: 914691785

email: [meteo.szczecin@imgw.pl](mailto:meteo.szczecin@imgw.pl)

www: [www.imgw.pl](http://www.imgw.pl)

Opracowanie niniejsze i jego format, jako przedmiot prawa autorskiego podlega ochronie prawnej, zgodnie z przepisami ustawy z dnia 4 lutego 1994r o prawie autorskim i prawach pokrewnych (dz. U. z 2006 r. Nr 90, poz. 631 z późn. zm.).

Wszelkie dalsze udostępnianie, rozpowszechnianie (przedruk, kopiowanie, wiadomości sms) jest dozwolone wyłącznie w formie dosłownej z bezwzględnym wskazaniem źródła informacji tj. IMGW-PIB.