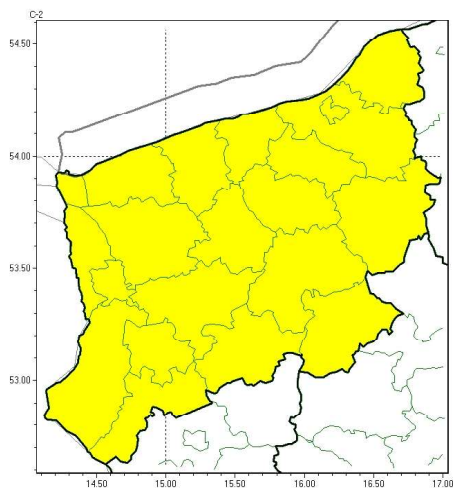
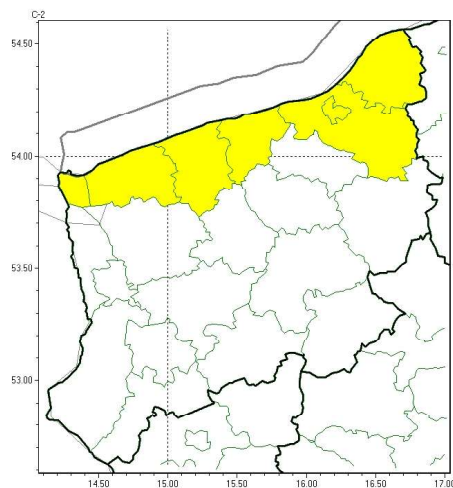




Oblodzenie



Silny wiatr



**PROGNOZA NIEBEZPIECZNYCH ZJAWISK METEOROLOGICZNYCH  
NA DRUGĄDOBE**

<b>Obszar</b>	Województwo zachodniopomorskie
<b>Ważność (cz. urz.)</b>	od godz. 07:30 dnia 23.11.2024 (sobota) do godz. 07:30 dnia 24.11.2024 (niedziela)
<b>Zjawisko/stopeczn zagrożenia Kryteria</b>	<b>Oblodzenie/1</b> (wszystkie powiaty) Spadek temperatury powietrza poniżej 0°C powodujący zamarzanie mokrych nawierzchni dróg i chodników.  <b>Silny wiatr/1</b> (gryficki, kamieński, kołobrzeski, Koszalin, koszaliński, sławieński i Świnoujście ) Silny wiatr o średniej prędkości do 70 km/h lub porywy wiatru o prędkości do 85 km/h.