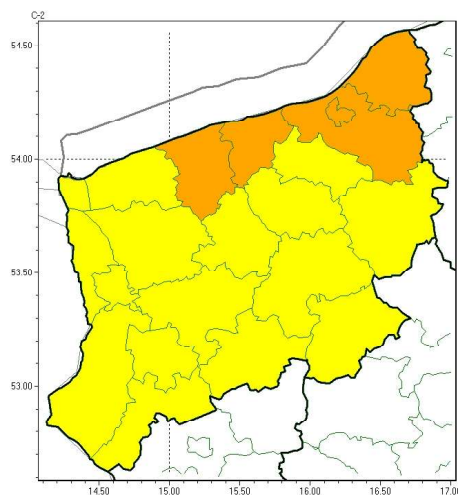




Silny wiatr

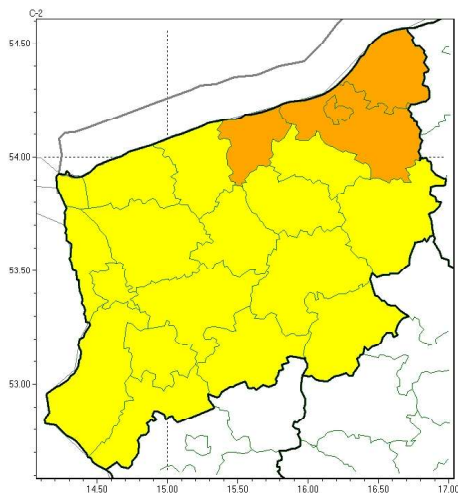


**PROGNOZA NIEBEZPIECZNYCH ZJAWISK METEOROLOGICZNYCH
NA DRUGĄDOBĘ**

Obszar	Województwo zachodniopomorskie
Ważność (cz. urz.)	od godz. 07:30 dnia 15.12.2024 (niedziela) do godz. 07:30 dnia 16.12.2024 (poniedziałek)
Zjawisko/stopień zagrożenia Kryteria	Silny wiatr/2 (<i>gryficki, kołobrzesci, Koszalin, koszaliński i sławieński</i>) Silny wiatr o średniej prędkości do 85 km/h lub porywy wiatru o prędkości do 115 km/h. Silny wiatr/1 (<i>białogardzki, choszczeński, drawski, goleniowski, gryfiński, kamieński, łobeski, myśliborski, policki, pyrzycki, stargardzki, Szczecin, szczecinecki, świdwiński, Świnoujście i walecki</i>) Silny wiatr o średniej prędkości do 70 km/h lub porywy wiatru o prędkości do 85 km/h.



Silny wiatr



**PROGNOZA NIEBEZPIECZNYCH ZJAWISK METEOROLOGICZNYCH
NA TRZECIĄDOBĘ**

Obszar	Województwo zachodniopomorskie
Ważność (cz. urz.)	od godz. 07:30 dnia 16.12.2024 (poniedziałek) do godz. 07:30 dnia 17.12.2024 (wtorek)
Zjawisko/stopień zagrożenia Kryteria	Silny wiatr/1 (<i>białogardzki, choszczeński, drawski, goleniowski, gryficki, gryfiński, kamieński, łobeski, myśliborski, policki, pyrzycki, stargardzki, Szczecin, szczecinecki, świdwiński, Świnoujście i wałecki</i>) Silny wiatr o średniej prędkości do 70 km/h lub porywy wiatru o prędkości do 85 km/h. Silny wiatr/2 (<i>kołobrzesci, Koszalin, koszaliński i sławieński</i>) Silny wiatr o średniej prędkości do 85 km/h lub porywy wiatru o prędkości do 115 km/h.