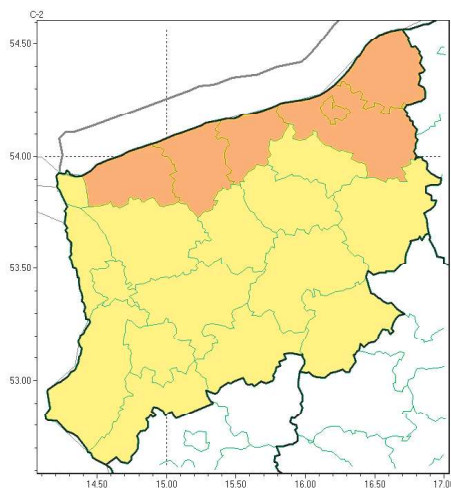




Silny wiatr



PROGNOZA NIEBEZPIECZNYCH ZJAWISK METEOROLOGICZNYCH NA PIERWSZĄDOBĘ

Obszar	Województwo zachodniopomorskie
Ważność (cz. urz.)	od godz. 07:30 dnia 03.01.2025 (piątek) do godz. 07:30 dnia 04.01.2025 (sobota)
Zjawisko/stopień zagrożenia Kryteria	Silny wiatr/2 (<i>gryficki, kamieński, kołobrzeski, Koszalin, koszaliński i sławieński</i>) Silny wiatr o średniej prędkości do 85 km/h lub porywy wiatru o prędkości do 115 km/h. Silny wiatr/1 (<i>białogardzki, choszczeński, drawski, goleniowski, gryfiński, łobeski, myśliborski, policki, pyrzycki, stargardzki, Szczecin, szczecinecki, świdwiński, Świnoujście i walecki</i>) Silny wiatr o średniej prędkości do 70 km/h lub porywy wiatru o prędkości do 85 km/h.