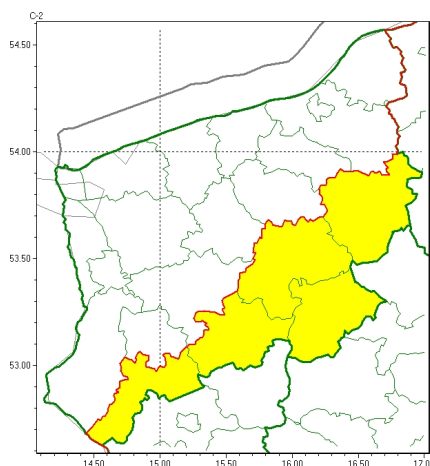




### Zasięg ostrzeżeń w województwie

Gęsta mgła  
2025-01-20 11:38



## WOJEWÓDZTWO ZACHODNIOPOMORSKIE OSTRZEŻENIA METEOROLOGICZNE ZBIORCZO NR 29 WYKAZ OBOWIĄZUJĄCYCH OSTRZEŻEŃ o godz. 11:38 dnia 20.01.2025

Zjawisko/Stopień zagrożenia	Gęsta mgła/1
Obszar (w nawiasie numer ostrzeżenia dla powiatu)	powiaty: choszczeński(11), drawski(13), myśliborski(8), szczecinecki(14), wałecki(13)
Ważność	od godz. 16:00 dnia 20.01.2025 do godz. 09:00 dnia 21.01.2025
Prawdopodobieństwo	70%
Przebieg	Prognozuje się lokalnie gęste mgły, w zasięgu których widzialność może okresami wynosić poniżej 200 m.
SMS	IMGW-PIB OSTRZEGA: MGŁA/1 zachodniopomorskie (5 powiatów) od 16:00/20.01 do 09:00/21.01.2025 widzialność 200 m. Dotyczy powiatów: choszczeński, drawski, myśliborski, szczecinecki i wałecki.
RSO	Woj. zachodniopomorskie (5 powiatów), IMGW-PIB wydał ostrzeżenie pierwszego stopnia o silnych mgłach
Uwagi	Brak.

Opracowanie niniejsze i jego format, jako przedmiot prawa autorskiego podlega ochronie prawnej, zgodnie z przepisami ustawy z dnia 4 lutego 1994r o prawie autorskim i prawach pokrewnych (dz. U. z 2006 r. Nr 90, poz. 631 z późn. zm.).

Wszelkie dalsze udostępnianie, rozpowszechnianie (przedruk, kopiowanie, wiadomość sms) jest dozwolone wyłącznie w formie dosłownej z bezwzględnym wskazaniem źródła informacji tj. IMGW-PIB.