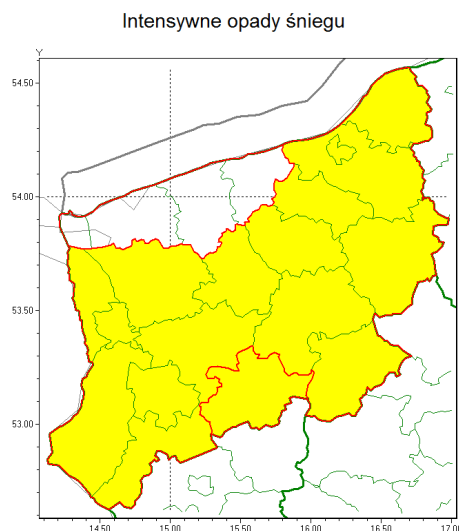




Zasięg ostrzeżenia w województwie



Ostrzeżenie meteorologiczne Nr 13

Nazwa biura	IMGW-PIB Biuro Meteorologicznych Prognoz Morskich - Wydział w Szczecinie
Zjawisko/stopień zagrożenia	Intensywne opady śniegu/ 1
Obszar	województwo zachodniopomorskie powiat choszczeński
Ważność	od godz. 10:00 dnia 23.01.2021 do godz. 22:00 dnia 23.01.2021
Przebieg	Prognozuje się wystąpienie opadów śniegu, miejscami o natężeniu umiarkowanym, powodujących przyrost pokrywy śnieżnej za okres ważności Ostrzeżenia od 5 cm do 15 cm.
Prawdopodobieństwo wystąpienia zjawiska(%)	80%
Uwagi	Brak.
Dyrektor synoptyk IMGW-PIB	Mariusz Pilipczuk
Godzina i data wydania	godz. 12:35 dnia 22.01.2021
SMS	IMGW-PIB OSTRZEŻENIE: NIEG/1 zachodniopomorskie/choszczeński od 10:00/23.01 do 22:00/23.01.2021 przyrost pokrywy miejscami do 15 cm.

Opracowanie niniejsze i jego format, jako przedmiot prawa autorskiego podlega ochronie prawnej, zgodnie z przepisami ustawy z dnia 4 lutego 1994r o prawie autorskim i prawach pokrewnych (dz. U. z 2006 r. Nr 90, poz. 631 z późn. zm.).

Wszelkie dalsze udostępnianie, rozpowszechnianie (przedruk, kopiowanie, wiadomości sms) jest dozwolone wyłącznie w formie dosłownej z bezwzględnym wskazaniem źródła informacji tj. IMGW-PIB.